

Manual Prosedur Perawatan dan Pemeliharaan Infrastruktur



LEMBAGA PENELITIAN DAN PENGABDIAN
KEPADA MASYARAKAT (LPPM)
UNIVERSITAS BRAWIJAYA
MALANG
2012



Manual Prosedur Perawatan dan Pemeliharaan Infrastruktur

Lembaga Penelitian dan Pengabdian Kepada Masyarakat (LPPM) Universitas Brawijaya

Kode Dokumen	:	00007 02005
Revisi	:	6
Tanggal	:	08 Oktober 2012
Diajukan oleh	:	Kepala BagianTata Usaha Dra.Lilie Listiowati,MM
Dikendalikan oleh	:	Sekretaris Dr. Multifiah, SE.MS.
Disetujui oleh	:	Pjs. Ketua Prof.Dr.Ir.Siti Chuzaemi, MS.

DAFTAR ISI :

	Halaman
DEFINISI	1
TUJUAN	1
RUANG LINGKUP	1
GARIS BESAR PROSEDUR	1
BAGAN ALIR	2
CHECKLIST KONTROL 3 BULAN SEKALI	3
CHECKLIST KONTROL 5 BULAN SEKALI	4
RINCIAN KEGIATAN PERAWATAN RUTIN	5
JADWAL PERAWATAN RUTIN INFRASTRUKTUR 3 BLN ...	7
JADWAL KONTROL RUTIN INFRASTRUKTUR HARIAN	9

1. Definisi

1.1. Perawatan dan Pemeliharaan Infrastruktur adalah suatu kegiatan rutin, yang dilakukan untuk mengecek kelayakan infrastruktur yang digunakan dalam operasional kegiatan sehari-hari di LPPM UB.

2. Tujuan :

- Memastikan kelayakan infrastruktur untuk operasional sehari-hari di LPPM
- Melakukan perawatan dan pemeliharaan terhadap infrastruktur secara rutin
- Melakukan tindakan perbaikan terhadap kerusakan infrastruktur

3. Ruang Lingkup

Melakukan kontrol rutin untuk memastikan kelayakan infrastruktur yang digunakan dalam operasional kegiatan Lembaga Penelitian dan Pengabdian Kepada Masyarakat (LPPM) sehari-hari, sehingga dapat meminimalisir adanya ketidakpuasan pengguna dan ketidaknyamanan dalam bekerja.

Perawatan rutin untuk masing-masing infrastruktur ditentukan dalam jadwal terlampir yang disesuaikan dengan kondisi masing-masing infrastruktur.

Perawatan dan pemeliharaan infrastruktur yang dilakukan langsung oleh LPPM UB adalah perawatan dan pemeliharaan dengan nilai kurang dari Rp. 3.000.000,- (tiga juta rupiah). Perawatan dan pemeliharaan yang bernilai di atas Rp. 3.000.000,- (tiga juta rupiah) dilakukan oleh kantor pusat.

4. Garis Besar Prosedur :

4.1. Kepala Tata Usaha LPPM menunjuk Kasubag. Umum sebagai penanggung jawab terhadap perawatan dan pemeliharaan infrastruktur yang berkaitan dengan kegiatan teknis, meliputi AC, lampu, kendaraan (mobil dan sepeda motor), kabel-kabel, telepon/faximile, computer, LCD, mebelair, serta hal-hal yang berhubungan dengan kinerja Cleaning Service (kebersihan ruangan dan toilet).

4.2. Bagian Umum melakukan kontrol rutin setiap periodik terhadap kelayakan infrastruktur

- Jika ditemukan kerusakan (*trouble*) maka penanggung jawab melaporkan dan mengusulkan tindakan perbaikan kepada KTU.
- Jika tidak ditemukan kerusakan (*trouble*) maka penanggungjawab melakukan perawatan rutin sesuai dengan jadwal untuk masing-masing infrastruktur.

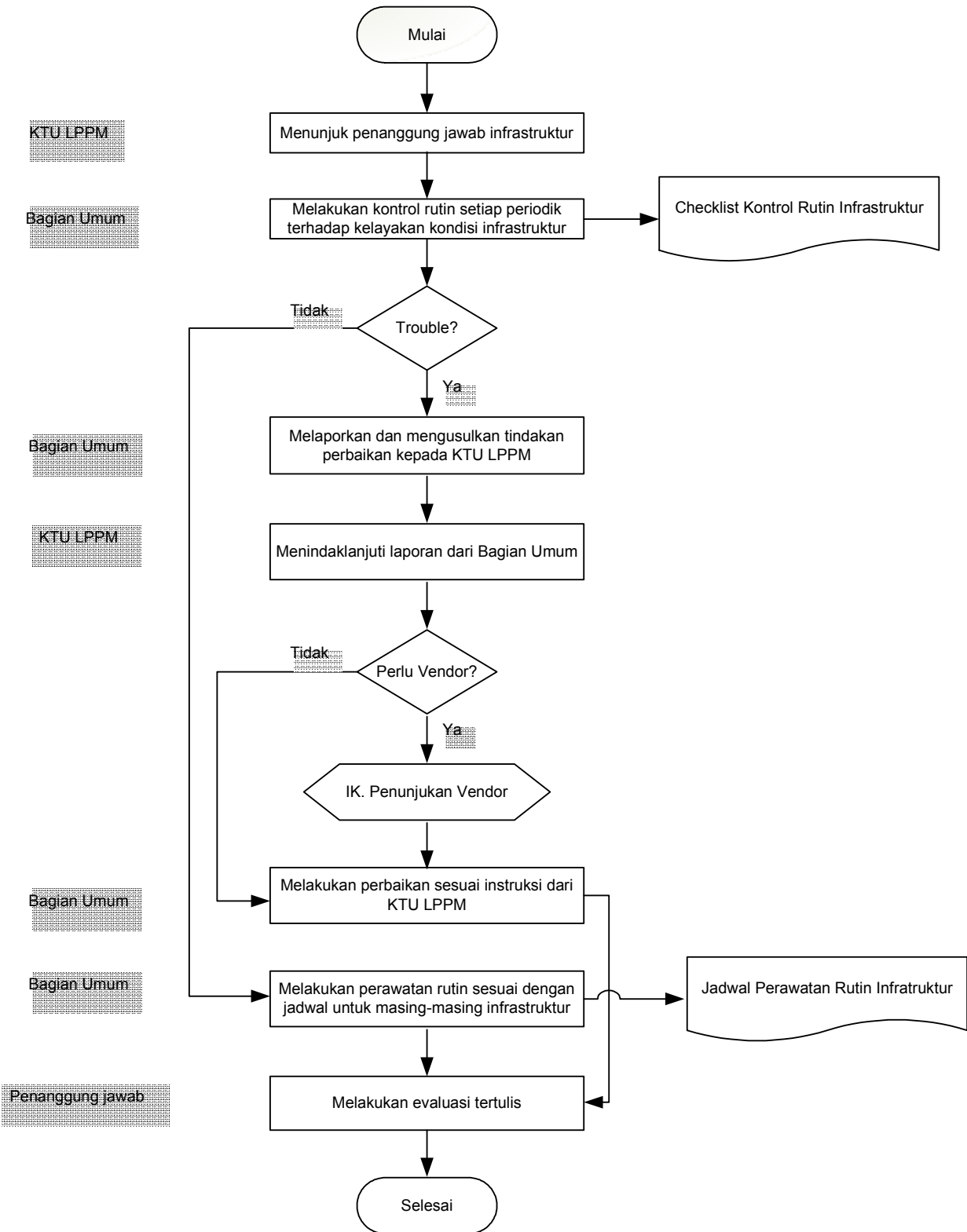
4.3. Kepala Tata Usaha LPPM menindaklanjuti laporan dari bagian umum

- Jika diperlukan untuk melakukan penunjukan vendor maka segera dilakukan penunjukan vendor oleh KTU LPPM sesuai dengan prosedur penunjukan vendor.
- Jika tidak diperlukan maka KTU LPPM langsung menunjuk sebuah agen perbaikan dan menginstruksikan kepada penanggungjawab untuk segera melakukan perbaikan.

4.4. Bagian umum melakukan perbaikan sesuai dengan instruksi yang diberikan oleh KTU LPPM

4.5. Kasubag. Umum melakukan evaluasi tertulis sebagaimana diatur dalam jadwal pemeriksaan rutin terlampir.

5. Bagan Alir



CHECKLIST KONTROL 3 BULAN SEKALI

Jenis Infrastruktur	Jumlah (Buah)	KONDISI		JUMLAH RUSAK	KETERANGAN	Ttd KTU LPPM
		BAIK	RUSAK			
Komputer /PC.Unit	18	-	-	-		
Laptop	8	-	-	-		
Scanner	2	-	-	-		
Printer	21	-	-	-		
Stavolt	3	-	-	-		
UPS	1	-	-	-		
LCD	7	-	-	-		
Kamera Digital	3	-	-	-		
Handy cam	2	-	-	-		
DVD Player	1	-	-	-		
VCD	1	-	-	-		
Elektone	1	-	-	-		
Wireless	2	-	-	-		
Sound System	2	-	-	-		
Tape Recorder	2	-	-	-		
Televisi 21"	3	-	-	-		
Televisi 29"	1	-	-	-		
Lemari Es	2	-	-	-		
Dispenser	4	-	-	-		
Telepon	19	-	-	-		
Telepon /Fax	3	-	-	-		
Mesin Ketik	4	-	-	-		
AC split	12	-	-	-		
Alat penghitung uang	1	-	-	-		
Lampu	116	-	-	-		
Kipas Angin	1	-	-	-		
Layar LCD	3	-	-	-		
Jam Dinding	8	-	-	-		
Westafel	1	-	-	-		
Kloset	2	-	-	-		
Kran	11	-	-	-		
White Board	3	-	-	-		
Kotak Saran	1	-	-	-		
Kaca Rias	2	-	-	-		
Kursi dorong	37	-	-	-		
Kursi Kayu	14	-	-	-		

Jenis Infrastruktur	Jumlah (Buah)	KONDISI		JUMLAH RUSAK	KETERANGAN	Ttd KTU LPPM
		BAIK	RUSAK			
Kursi Lipat	23	-	-	-		
Kursi Size	11	-	-	-		
Meja Kerja Kayu	71	-	-	-		
Meja Komputer	11	-	-	-		
Meja Makan	2	-	-	-		
Meja Panjang	2	-	-	-		
Meja Rapat	10	-	-	-		
Lemari Kayu	36	-	-	-		
Lemari Kitchen	4	-	-	-		
Lemari Rak	1	-	-	-		
Laci Box	1	-	-	-		
File Kabinet Besi	19	-	-	-		
Brangkas /Lemari Besi	2	-	-	-		
Rak kayu kecil	1	-	-	-		
Rak Penyimpanan	1	-	-	-		
Tempat Air	6	-	-	-		
Tempat Bunga	1	-	-	-		
Tempat Sampah	3	-	-	-		
Papan pengumuman	1	-	-	-		
Lukisan	1	-	-	-		
Lukisan Kaligrafi	2	-	-	-		
Tirai Horizontal Blind	48	-	-	-		

CHECKLIST KONTROL 5 BULAN SEKALI

Jenis Infrastruktur	Jumlah (Buah)	KONDISI		JUMLAH RUSAK	KETERANGAN	Ttd KTU LPPM
		BAIK	RUSAK			
Mobil Ketua	1	-	-	-		
Mobil Dinas	1	-	-	-		
Sepeda Motor	3	-	-	-		

RINCIAN KEGIATAN PERAWATAN RUTIN

JENIS INFRASTRUKTUR		JUMLAH	JENIS PERAWATAN	MASA PERAWATAN	KETERANGAN
Air Conditioner (AC)	Ruangan	12	Perawatan fungsional	3 bulan sekali	
Cleaning Service		2	Evaluasi kinerja	Setiap hari	
Toilet		2	Kebersihan	Setiap hari	
Kendaraan	Mobil	2	<ul style="list-style-type: none"> • Service • Ganti Oli (per 5.000 km) 	4 bulan sekali	
	Sepeda Motor	3	<ul style="list-style-type: none"> • Service • Ganti Oli (per 2.000 km) 		
Komputer /PC.Unit		18		3 bulan sekali	
Laptop		8	Perawatan fungsional	3 bulan sekali	
Scanner		2	Perawatan fungsional	3 bulan sekali	
Printer		21	Perawatan fungsional	3 bulan sekali	
Stavolt		3	Perawatan fungsional	3 bulan sekali	
UPS		1	Perawatan fungsional	3 bulan sekali	
LCD		7	Perawatan fungsional	3 bulan sekali	
Kamera Digital		3	Perawatan fungsional	3 bulan sekali	
Handy cam		2	Perawatan fungsional	3 bulan sekali	
DVD Player		1	Perawatan fungsional	3 bulan sekali	
VCD		1	Perawatan fungsional	3 bulan sekali	
Elektone		1	Perawatan fungsional	3 bulan sekali	
Wireless		2	Perawatan fungsional	3 bulan sekali	
Sound System		2	Perawatan fungsional	3 bulan sekali	
Tape Recorder		2	Perawatan fungsional	3 bulan sekali	
Televisi 21"		3	Perawatan fungsional	3 bulan sekali	
Televisi 29"		1	Perawatan fungsional	3 bulan sekali	
Lemari Es		2	Perawatan fungsional	3 bulan sekali	
Dispenser		4	Perawatan fungsional	3 bulan sekali	
Telepon		19	Perawatan fungsional	3 bulan sekali	
Telepon /Fax		3	Perawatan fungsional	3 bulan sekali	
Mesin Ketik		4	Perawatan fungsional	3 bulan sekali	
AC split		12	Perawatan fungsional	3 bulan sekali	
Alat penghitung uang		1	Perawatan fungsional	3 bulan sekali	
Lampu		116	Penggantian lampu yang mati	3 bulan sekali	
Kipas Angin		1	Perawatan fungsional	3 bulan sekali	
Layar LCD		3	Perawatan fungsional	3 bulan sekali	
Jam Dinding		8	Perawatan fungsional	3 bulan sekali	
Westafel		1	Perawatan fungsional	3 bulan sekali	
Kloset		2	Perawatan fungsional	3 bulan sekali	
Kran		11	Perawatan fungsional	3 bulan sekali	
White Board		3	Perawatan fungsional	3 bulan sekali	

JENIS INFRASTRUKTUR	JUMLAH	JENIS PERAWATAN	MASA PERAWATAN	KETERANGAN
Kotak Saran	1	Perawatan fungsional	3 bulan sekali	
Kaca Rias	2	Perawatan fungsional	3 bulan sekali	
Kursi dorong	37	Perawatan fungsional	3 bulan sekali	
Kursi Kayu	14	Perawatan fungsional	3 bulan sekali	
Kursi Lipat	23	Perawatan fungsional	3 bulan sekali	
Kursi Size	11	Perawatan fungsional	3 bulan sekali	
Meja Kerja Kayu	71	Perawatan fungsional	3 bulan sekali	
Meja Komputer	11	Perawatan fungsional	3 bulan sekali	
Meja Makan	2	Perawatan fungsional	3 bulan sekali	
Meja Panjang	2	Perawatan fungsional	3 bulan sekali	
Meja Rapat	10	Perawatan fungsional	3 bulan sekali	
Lemari Kayu	36	Perawatan fungsional	3 bulan sekali	
Lemari Kitchen	4	Perawatan fungsional	3 bulan sekali	
Lemari Rak	1	Perawatan fungsional	3 bulan sekali	
Laci Box	1	Perawatan fungsional	3 bulan sekali	
File Kabinet Besi	19	Perawatan fungsional	3 bulan sekali	
Brangkas /Lemari Besi	2	Perawatan fungsional	3 bulan sekali	
Rak kayu kecil	1	Perawatan fungsional	3 bulan sekali	
Rak Penyimpanan	1	Perawatan fungsional	3 bulan sekali	
Tempat Air	6	Perawatan fungsional	3 bulan sekali	
Tempat Bunga	1	Perawatan fungsional	3 bulan sekali	
Tempat Sampah	3	Perawatan fungsional	3 bulan sekali	
Papan pengumuman	1	Perawatan fungsional	3 bulan sekali	
Lukisan	1	Perawatan fungsional	3 bulan sekali	
Lukisan Kaligrafi	2	Perawatan fungsional	3 bulan sekali	
Tirai Horizontal Blind	48	Perawatan fungsional	3 bulan sekali	

JADWAL KONTROL RUTIN INFRASTRUKTUR HARIAN

Jenis Infrastruktur	Minggu I						Minggu II						Minggu III						Minggu IV					
	1	2	3	4	5	6	1	2	3	4	5	6	1	2	3	4	5	6	1	2	3	4	5	6
AC Ruangan																								
Gordyn																								
Mobil																								
Sepeda Motor																								
Lampu																								
Komputer																								
Printer																								
LCD																								
Layar LCD																								
Toilet																								
Ruang Kerja																								

Keterangan :

 = Pelaksanaan kontrol rutin harian